



DESFI **INCENDIE**

PLAQUETTE D'INFORMATION

Contact :

DESFI INCENDIE
ZAC LES PORTES DE L'OISE
RUE HENRI BECQUEREL
60230 CHAMBLY
Tél: 01.39.37.94.22
Fax: 01.39.37.78.42



ENTREPRISE
QUALIFIÉE



Société de désenfumage naturel et mécanique spécialisé en sécurité incendie

- Commandes mécaniques (treuils si-tirez lâchez)
- Commandes pneumatiques
- Commandes électriques
- Commandes électropneumatiques
- Volet haut et bas
- Coffret de relayage
- Moteur de désenfumage avec mesure de débit d'air
- Nous posons également :
- Voûtes d'éclairage zénithal (en polyester ou aluminium)
- Voûtes avec ouvrants en aération et/ou désenfumage
- Ventelles en aération et/ou désenfumage
- Châssis / Fenêtre de toit (en désenfumage)
- Nous disposons d'un département maintenance :
- Celui-ci est chargé de procéder aux Vérification, contrôle technique ainsi que les remises en états des installations existantes (Devis).



Détail des dispositifs de notre entreprise

- 1) MOYENS HUMAINS
- 2) MOYENS MATÉRIELS
- 3) ORGANISATION
- 4) ENVIRONNEMENT
- 5) CERTIFICATION – QUALITÉ
- 6) SÉCURITÉ – FORMATION
- 7) RÉFÉRENCES CLIENTS

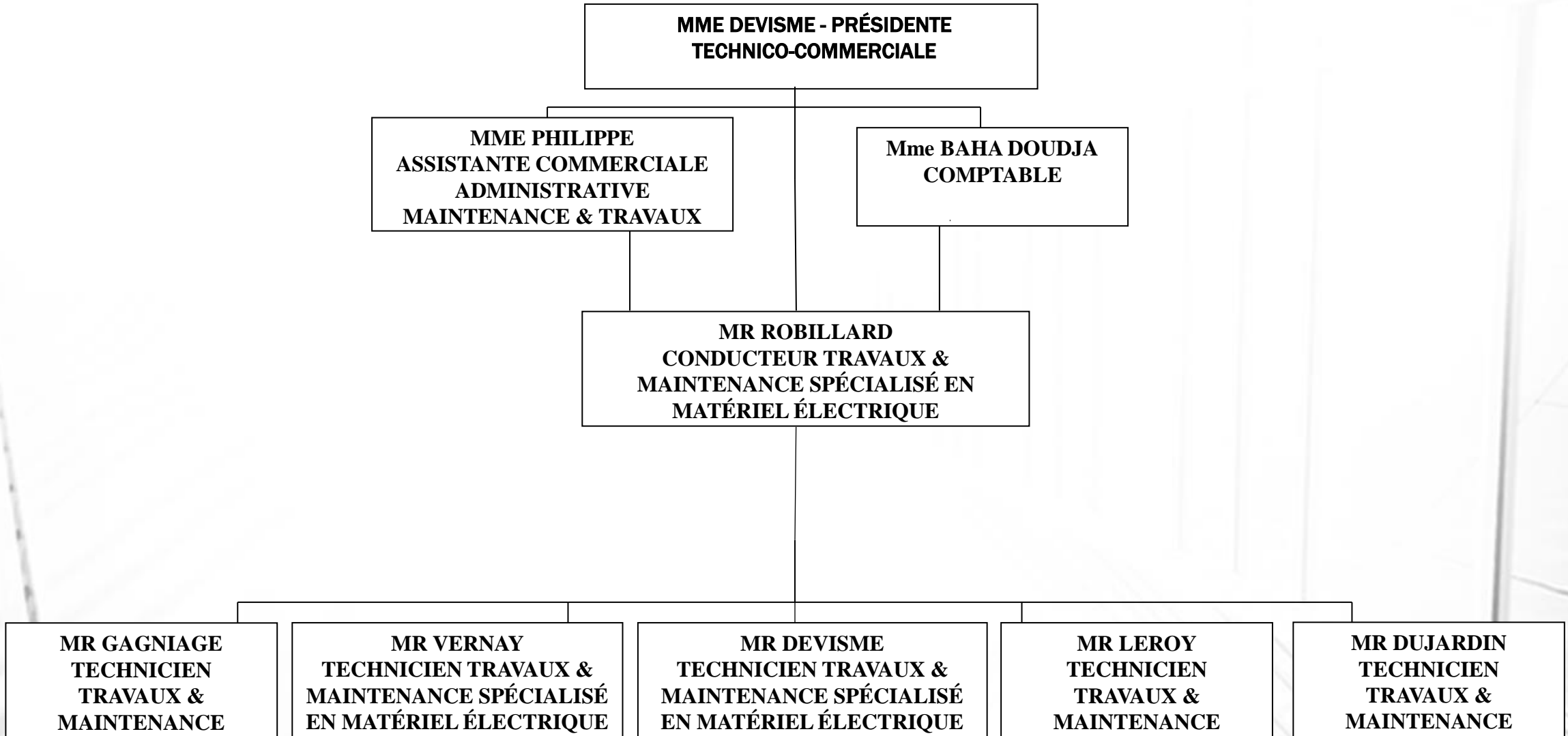


Moyens humains :

- 6 Techniciens poseurs systèmes de désenfumage naturel et mécanique
- 3 techniciens de maintenance*
- 1 technico-commerciale travaux *
- 1 assistante maintenance et administrative*
- 1 comptable



ORGANIGRAMME



Moyens humains :

*Assistante Commerciale, Administrative Maintenance et Travaux :
Mme PHILIPPE Murielle



01.39.37.94.22



01.39.37.78.42



pmurielle.desfi-incendie@orange.fr

Gestion de la planification

Location du matériel (nacelle, grue, gazelle, etc ...)

Feuille de route, rapport d'intervention et devis.

Madame Philippe est aussi chargée de la gestion des tarifs, chargée de faire respecter les consignes de sécurité émise par notre entreprise.

*Conducteur de travaux et maintenance spécialisé en matériel électrique

Mr.ROBILLARD Yann



: 06.08.67.69.79

*Technicien travaux et Maintenance spécialisé en matériel électrique

Mr.VERNAY



: 06.86.12.66.78

Moyens Matériels

Flotte:

- **5 véhicules utilitaires moyens / Camionnettes (ex Peugeot Boxer)**
- **2 petits véhicules utilitaires (ex Renault Kangoo)**



Matériels

- **Stock permanent de cartouches CO2.**
- **Matériel portatif électrique sans fils.**
- **Compresseur disponible**
- **Moyens de levage: Nacelle, Grue, Échafaudage, Gazelle, Chariot élévateur (en location)**
- **Mise en place d'une benne (à la demande)**
- **Appareil de mesure de débit d'air**

Organisation

- **Planification des interventions avec vos services.**
- **Rédaction de la feuille de route pour nos techniciens avec le descriptif de l'installation en place et notice technique si besoin.**
- **Arrivée et départ de nos techniciens notifier au responsable du site (interlocuteur).**
- **Mise en route de chantier**
- **Tout problème sera signalé au responsable en fin de journée, sauf cas d'urgence celui-ci sera notifié par courriel et/ou téléphone par nos services.**
- **Les registres de sécurité seront tamponnés, datés et signés par nos techniciens (chaque jour)**
- **Chaque visite annuelle de maintenance sera suivi d'un rapport remis au responsable du site, avec d'éventuelle modification et/ou remise en état (Devis)**



Organisation

- En cas d'urgence, nous pouvons intervenir dans les 12 heures suivant votre appel.
- Nous disposons d'un standard téléphonique, nos horaires d'ouvertures sont :
Du Lundi au Vendredi :
De 9h00 à 12h30
De 13h30 à 18h00
- En dehors de ces horaires, vous pouvez nous laisser un message qui sera traité dès notre retour.
- Les week-end et jours fériés, contacter directement les numéros de téléphone portable mis à votre disposition sur le répondeur et nous prendrons en charge votre demande.

ENVIRONNEMENT

- **Respect des consignes de sécurité**
- **Équipement de protection individuel**
- **Traitement des déchets et revalorisations**
- **Cartouches CO2 recyclées et revalorisées**
- **Sélection des fournisseurs en fonction des normes de fabrication NF S61-938 et NF S61-937**

CERTIFICATION - QUALITÉ

- Notre société est certifié QUALIBAT N° 5442 ,
- QUALIBAT est un organisme de qualification et de certification des entreprises du Bâtiment. Il a pour mission d'apporter aux clients et maîtres d'ouvrages des éléments d'appréciation sur les compétences professionnelles et les capacités des entreprises exerçant une activité dans le domaine de la Construction.
- Les produits de nos fournisseurs sont tous certifiés normes  

ENTREPRISE
QUALIFIÉE



QUALIBAT

LA COMPÉTENCE POUR RÉFÉRENCE

SÉCURITÉ - FORMATION

- Tous nos techniciens sont équipés d' EPI (lunette, casque, chaussure de sécurité, harnais etc.....)
- Formation et sensibilisation à la sécurité de notre personnel liés aux risques, incidents, accidents.
- C.A.C.E.S Chariot élévateur – catégorie 9 – R372
- C.A.C.E.S P.E.M.P – R386 – Catégorie 3A/3B
- Habilitation Électrique B2-B2V / BR / BC / BT
- Habilitation zone ATEX
- Recommandation R 457 « Monteur, Vérificateur et Utilisateur d'Echafaudage Roulant »
- **COVID 19: Respect des règles sanitaires: masque, gel hydroalcoolique, désinfectant, distanciation physique.**
- Notre personnel est sensibilisé en interne sur les normes et certification en vigueur concernant les Règles d'exploitation et de maintenance NF S61-933 et les Règles d'installation NF S61-932.
- Étude et devis réalisé selon le Code du Travail IT246 – ICPE (1510), normes et lois en vigueur.

RÉFÉRENCE CLIENT TRAVAUX ET MAINTENANCE

- Parfums Christian Dior
 - Georgia Pacific
 - Groupe Hospitalier Sud Seine et Marne
 - Facéo (Alcatel)
 - Archivéco (Entrepôt de stockage)
 - Magasins Saint Maclou (France)
 - Aéroport De Paris Orly
 - Aéroport de Paris Roissy Charles de Gaulle
 - Aéroport de Paris Beauvais
 - Office Dépôt (Entrepôt de Senlis)
 - Différentes Mairies, Collèges et Écoles
- Etc...

